



中华人民共和国
不动产权证书

不动产登记

单独办

不动产权证书



根据《中华人民共和国物权法》等法律法规，为保护不动产权利人合法权益，对不动产权利人申请登记的本证所列不动产权利，经审查核实，准予登记，颁发此证。



中华人民共和国国土资源部监制

编号 NO D 10000000005

国 (2017) 海

不动产权第 0000006 号

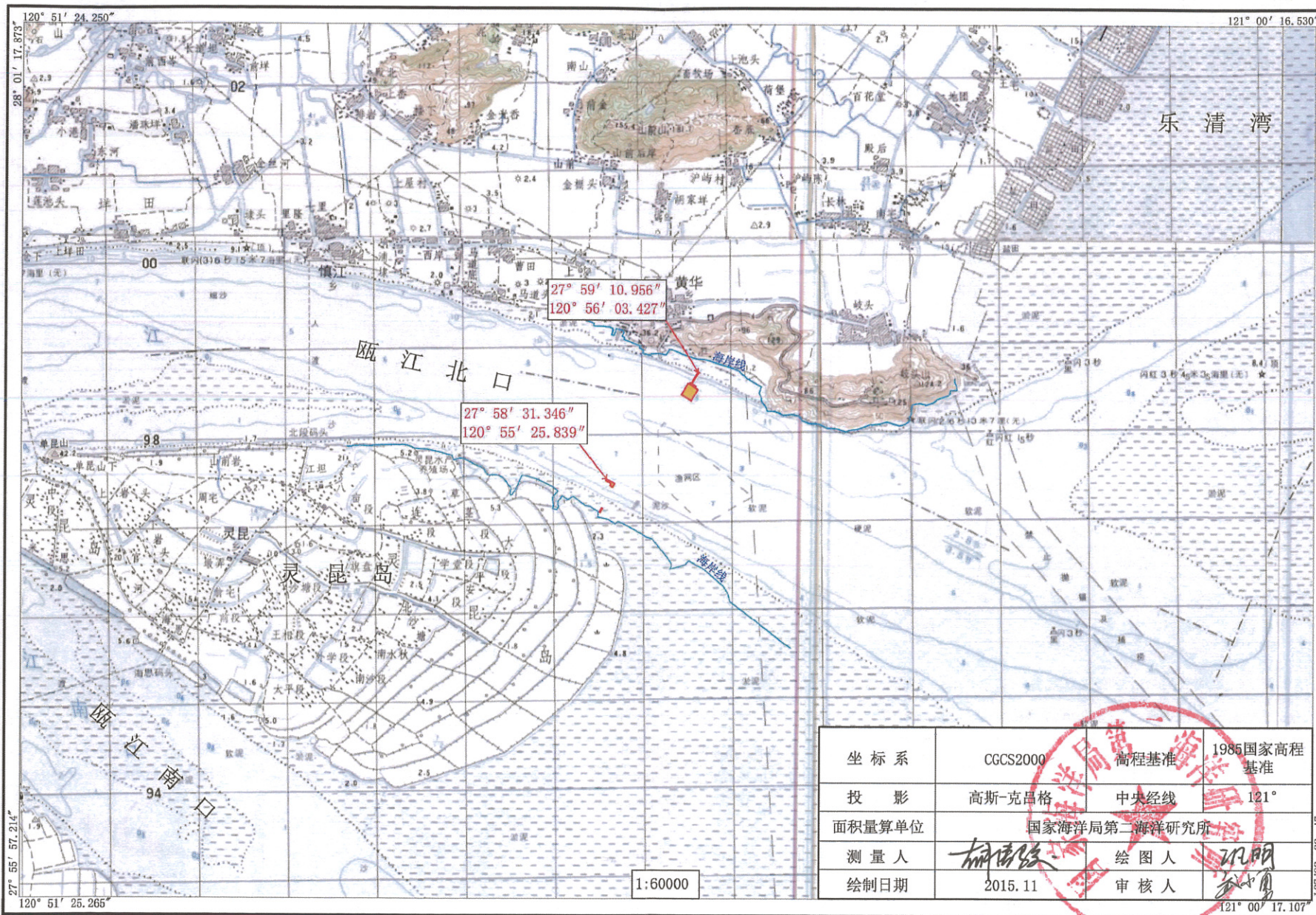
附 记

权利人	温州瓯江口大桥有限公司
共有情况	单独所有
坐落	位于温州乐清市
不动产单元号	330300111111GH00006W00000000
权利类型	海域使用权
权利性质	审批
用途	路桥用海
面积	2.3107公顷
使用期限	2017年 03月 17日 至 2023年 03月 16日
权利其他状况	项目名称: 浙江省温州瓯江北口大桥项目 项目性质: 经营性 用海方式及面积: 透水构筑物0.3006公顷, 港池2.0101公顷

海域管理号: 2017A33032200066



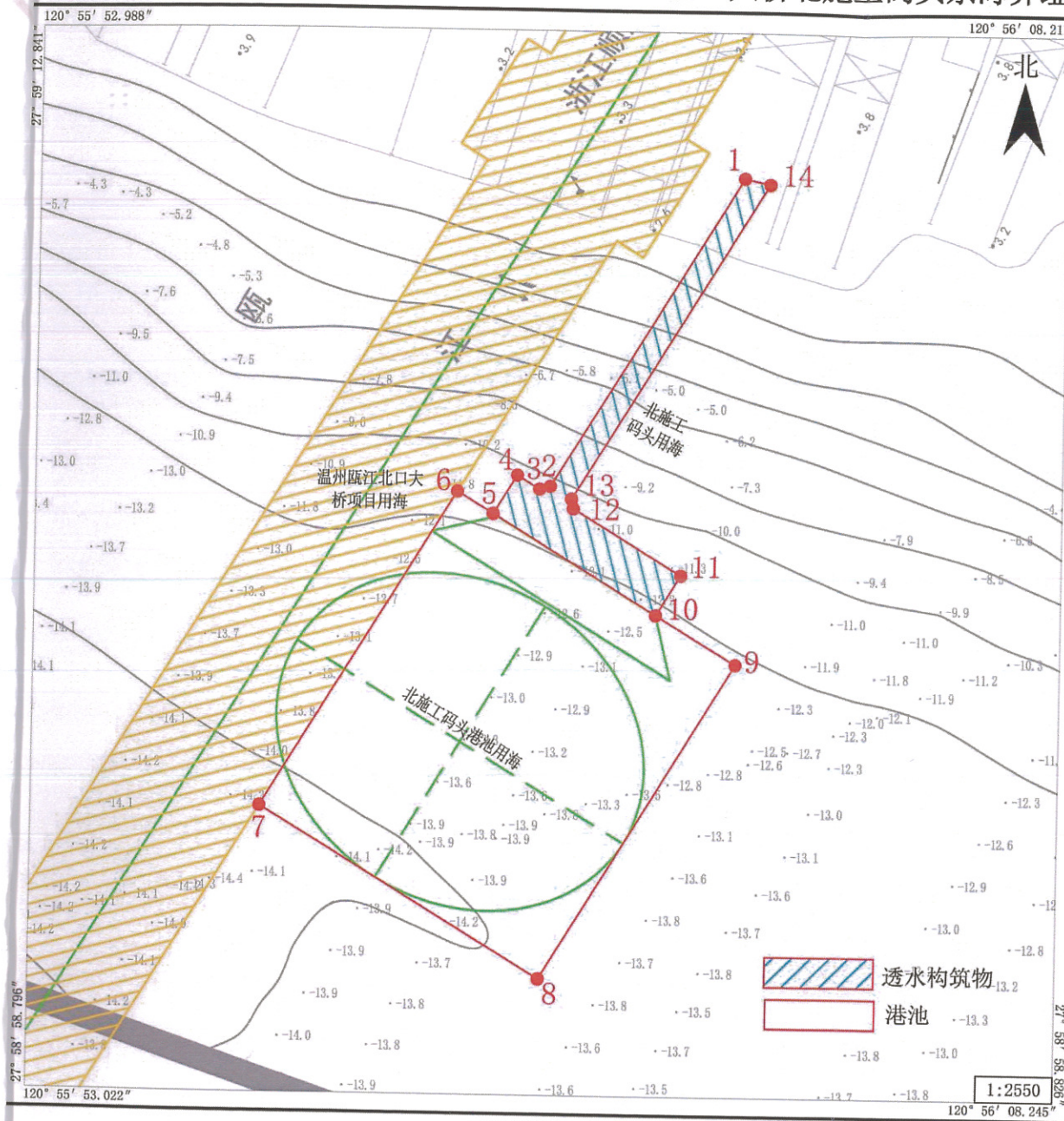
瓯江北口大桥施工用海宗海位置图



坐标系	CGCS2000	高程基准	1985国家高程基准
投影	高斯-克吕格	中央经线	121°
面积量算单位	国家海洋局第二海洋研究所		
测量人	胡晓波	绘图人	沈明
绘制日期	2015.11	审核人	沈明



瓯江北口大桥北施工码头宗海界址图



界址点编号及坐标 (纬度 经度)		
1	27° 59' 10.956" N	120° 56' 03.427" E
2	27° 59' 06.849" N	120° 56' 00.630" E
3	27° 59' 06.810" N	120° 56' 00.474" E
4	27° 59' 06.989" N	120° 56' 00.140" E
5	27° 59' 06.475" N	120° 55' 59.790" E
6	27° 59' 06.758" N	120° 55' 59.260" E
7	27° 59' 02.563" N	120° 55' 56.404" E
8	27° 59' 00.331" N	120° 56' 00.590" E
9	27° 59' 04.520" N	120° 56' 03.426" E
10	27° 59' 05.163" N	120° 56' 02.229" E
11	27° 59' 05.693" N	120° 56' 02.590" E
12	27° 59' 06.559" N	120° 56' 00.977" E
13	27° 59' 06.687" N	120° 56' 00.947" E
14	27° 59' 10.881" N	120° 56' 03.803" E

单元	界址线	面积 (公顷)
透水构筑物	1-2-3-4-5-10-11-12-13-14-1	0.3006
港池	5-6-7-8-9-10-5	2.0101
宗海		2.3107

坐标系	CGCS2000	高程基准	1985国家高程基准
投影	高斯-克吕格	中央经线	121°
面积量算单位	国家海洋局第二海洋研究所		
测量人	董天兵	绘图人	沈明
绘制日期	2015.11	审核人	沈明